

IDENTIFICACIÓN

PA-CH.12 (97)

BARRIO	CHURRIANA	HOJA	4	PLANEAMIENTO INCORPORADO:	Unidad de Ejecución - CH.2.b "San Juan II"
--------	-----------	------	---	---------------------------	--

Identificación y Localización

Ordenación

Planeamiento y Gestión

Planeamiento incorporado:

Plan General de Ordenación Urbanística Aprobación Definitiva 10-07-97

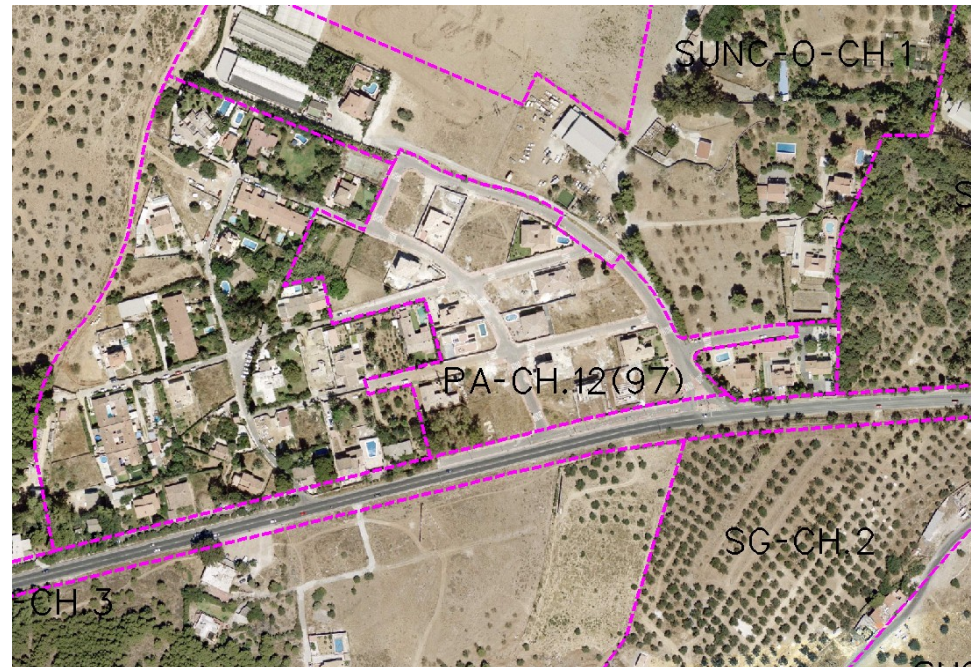
Gestión Urbanística:

Unidad de Ejecución UE-CH.2 b "San Juan II"

Proyecto de Reparcelación. Aprobación Definitiva 17-04-00

Convenio Urbanístico:

Plan Especial de Infraestructuras Básicas:

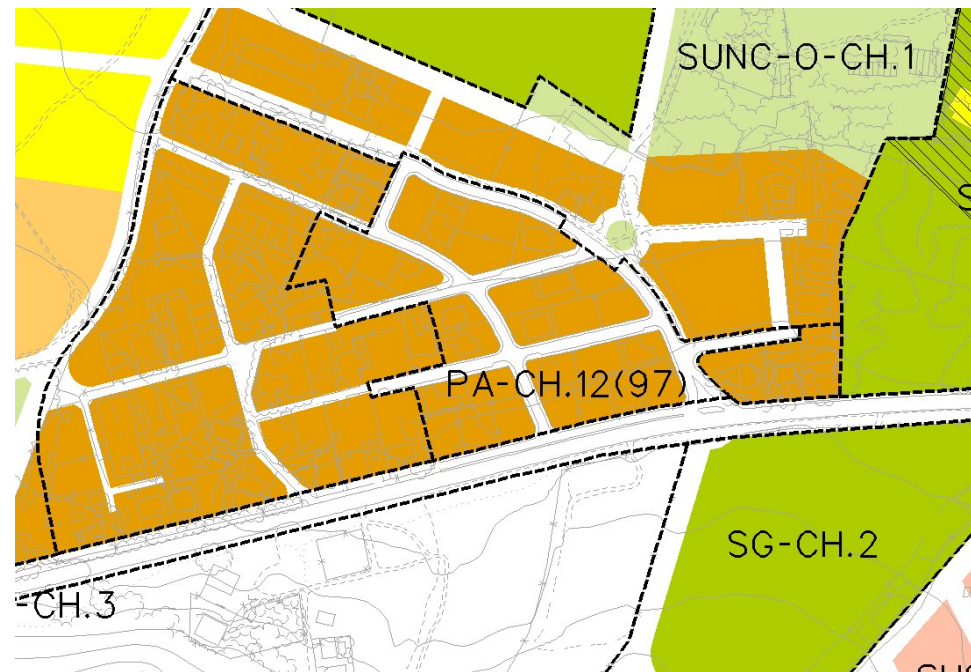


CONDICIONES

1.- Obtención de Sistemas Locales

Sistema local	m <sup>2</sup> s
SLV-CH14.B	6.914
SLV-CH14.C	1.090

Ordenación Pormenorizada Completa



DETERMINACIONES

SUPERFICIE DEL ÁMBITO:	28.688,00 m <sup>2</sup> s	Ie m <sup>2</sup> /m <sup>2</sup> s:	0,22
EDIFICABILIDAD TOTAL:	6.205,00 m <sup>2</sup> t	Uso Global:	Residencial
APROV. MEDIO:	0,22 m <sup>2</sup> /m <sup>2</sup> s	C.P.H.:	
APROV. SUBJETIVO:	5.680,22 m <sup>2</sup> t/m <sup>2</sup> s	Excesos:	